

theater für ein junges publikum



überzweg
Theater am Kästnerplatz

überzweg unterwegs

Produktion: pfff (Einfache Übung zum Umgang mit Feuer)
Spieldauer: ca. 55 Minuten

Altersbegrenzung: 8+
Zuschauerbegrenzung: maximal 150 Personen

Technische Anforderungen

Stand: 08.06.2026

Unser Team für die Produktion **pfff** besteht in der Regel aus **6 Personen**:

- 3 Schauspieler*innen
- 2 Techniker*innen
- 1 Abendspilleitung

Transporte und Helfer*innen

- Für Auf- und Abbau der Kulisse sowie Ent- und Beladen des LKW benötigen wir 2 Helfer*innen zu den im Vertrag angegebenen Zeiten. Der/Die Veranstalter*in trägt Sorge für einen freien Bühnenzugang am Auf- und Abbautag, und sichert die Verfügbarkeit von Parkplätzen für unser Fahrzeuge (1 LKW, 1 PKW) in unmittelbarer Umgebung des Gastspielortes für die Dauer des Aufenthalts.

Bühne und Kulisse

- Mindestmaße: 9,00m (Breite) x 7,00m (Tiefe) x 3,6m (Höhe)
- Eine schwarze, ebene, rutschfeste Szenenfläche wird vorausgesetzt.
- Der Boden wird zum Teil mit Tanzboden beklebt und muss splitterfrei und sauber sein. Kleben mit Tanzbodenband und Gaffa muss möglich sein.
- Die Kulisse besteht aus verschiedenen Turngeräten (Sprungkasten, Sprungbock, Turnmatte, Turnbänke), sowie drei fahrbaren Spiegelwänden (Folie)
- Außerdem gibt es einen elektronischen Buzzer, der während der Vorstellung bespielt wird.

Saal

- Ein der Zuschauerzahl entsprechend großer Raum mit guter natürlicher Akustik.
- Vollständige Verdunkelung sollte gewährleistet sein
- Die Bestuhlung des Saals durch den Veranstalter, möglichst nah an der Szenenfläche, sollte bis zum Beginn der Durchlaufprobe abgeschlossen sein.
- Ideal sind ansteigende Zuschauerränge und eine ebenerdige Spielfläche. Eine klassische Guckkastenbühne geht auch, vergrößert allerdings die Distanz zwischen Schauspieler*innen und Publikum.

Theaterkonto

Sparkasse Saarbrücken
BLZ 590 501 01
Konto 94 391

IBAN: DE06 5905 0101 0000 0943 91
BIC: SAKSDE55XXX

Spendenkonto

Sparkasse Saarbrücken
BLZ 590 501 01
Konto 90 005 018

Steuer-Nr. 040/140/00688

Licht, Ton und Strom

- Mind. 48Ch Lichtanlage DMX512 gesteuert, Scheinwerfer siehe Beleuchtungsplan, Pult wird mitgebracht. Zwei LED-Farb-Rampen (Cameo 650CPro) werden mitgebracht. Diese werden auf Portalhöhe gehängt. (DMX 3-Pol und 5 Pol). Überzweg kann nach Rücksprache weitere Scheinwerfer, sowie benötigte Dimmer und Verkabelung mitbringen.
- Des Weiteren kommt ein Feuereffekt mit Wasserdampf zum Einsatz. (DJ Power Water Mist Flamer H-SF800), hierfür benötigen wir DMX auf der Bühne hinten links (cour)
- Benötigte Stromanschlüsse, davon ausgehend, dass **keine** Lichtanlage vor Ort ist:
 - 1 CEE 63 A in Bühnennähe („Starkstrom“)
 - 2 extra Stromkreise 16 A Schuko (normale Steckdose mit jeweils eigener Sicherung)
- Ton: Ein Mikrofon (Beta 58) wird am Kabel über Umlenkrollen geflogen und während der Vorstellung hoch und runtergezogen. Hierfür wird eine Befestigungsmöglichkeit idealerweise auf Höhe Portal Bühne rechts (jardin) benötigt. Mikro und Umlenkrollen werden mitgebracht.
- Buzzer-Anschluss XLR, Bühne links (Cour) vorne.
- Laptop und Pult werden i.d.R. von überzweg mitgebracht
Benötigt werden folgende Lautsprecher/Ausspielwege (XLR-Out):
 - 1x Stereo Summe (L/R)
 - 1x Aux-Weg: Monitoring Bühne (L/R)
 - 1x Aux: Lautsprecher hinter FeuereffektNach Absprache kann die Tonanlage zum Teil auch mitgebracht werden. (16 A Schuko)

Sonstiges

- Der Veranstaltungsort sollte in unmittelbarer Bühnennähe über folgende Einrichtungen verfügen:
 - Zwei saubere, beheizte Garderoben, o.ä. hergerichtete Räume mit Tischen, Stühlen, Spiegeln (möglichst beleuchtet) und Kleiderhaken (insg. 3 Plätze, eine Dame, / zwei Herren)
 - ein bis zwei Waschbecken mit Warmwasser
 - Toiletten und Duschen in unmittelbarer Nähe der Garderoben

Für den gesamten Anwesenheitszeitraum des überzweg - Teams bitten wir um einen kleinen Imbiss (Kaffee, Tee, Wasser, belegte Brötchen, Obst) in der Nähe der Garderoben für die Schauspieler*innen, die Technik und die Abendspilleitung (6 Personen)

Zeiten und Personalbedarf (Angaben bei vorhandener und vorinstallierter Technik)

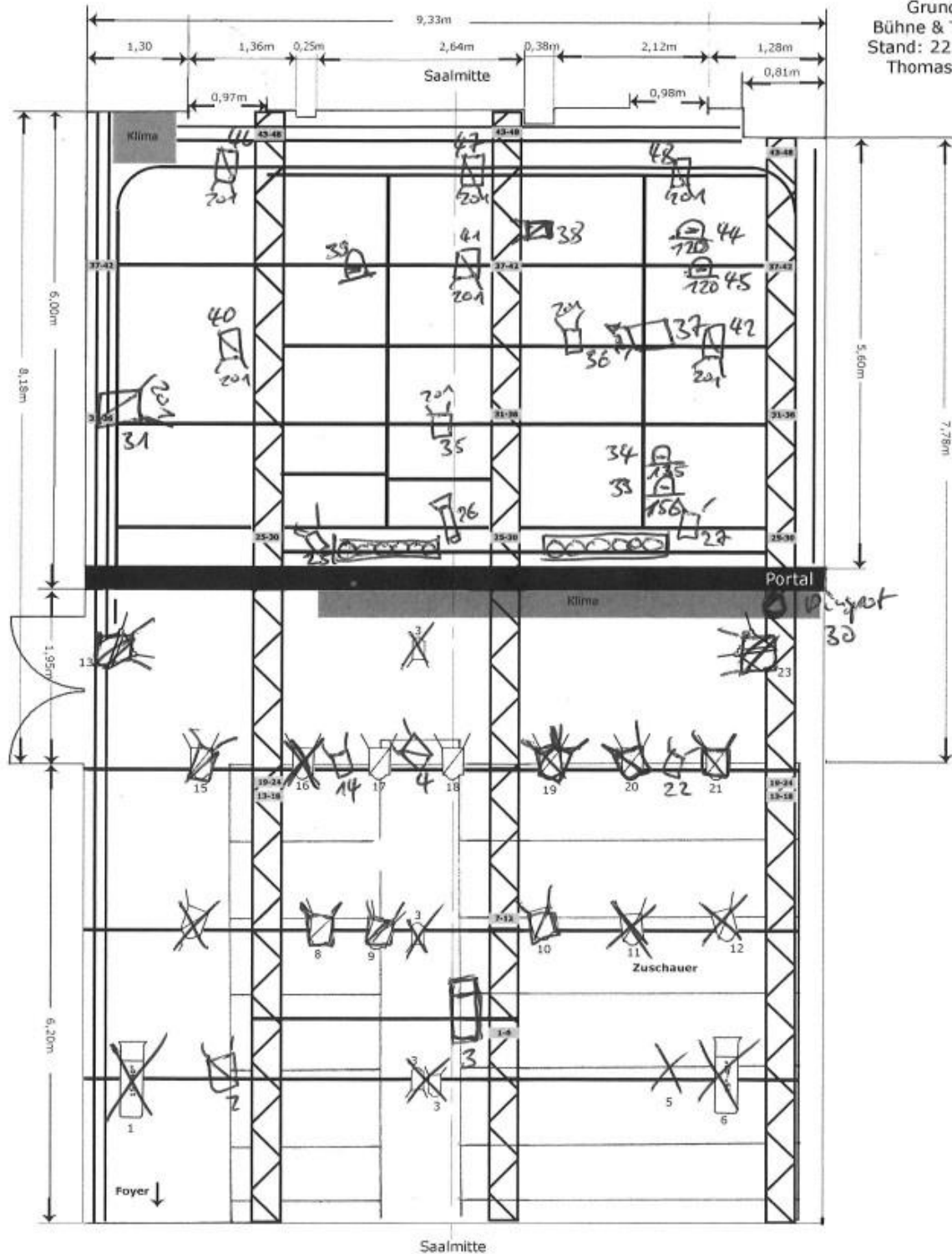
- **Anlieferung und Aufbau:** 1 Arbeitstag vor dem Veranstaltungstag / Dauer: ca. 6 Std.
(2 überzweg-Techniker*innen, 2 Helfer*innen des Veranstalters für ca. 3 Std., 1 Haus-/Lichttechniker*in zur Einweisung / Unterstützung ca. 6h)
- **Durchlaufprobe:** mind. 3 Stunden vor Vorstellungsbeginn (Dauer: ca. 2 Std.)
- **Abbau:** Direkt im Anschluss an die letzte Vorstellung / ca. 1 Std.
(2 überzweg-Techniker, 2 Helfer*innen des Veranstalters)

Bei Rückfragen

Technik		+49(0) 681 958283-17	technik@ueberzweg.de
Verantwortlicher Techniker	Andreas Braun	+49(0) 179 7587862	a.braun@ueberzweg.de
Künstl. Betriebsbüro	Elke Trenz	+49(0) 681 958283-0	kontakt@ueberzweg.de

Höhen: Raum 4m, Beleuchtungsrigg 3,60m, Portal 3,38m

überzberg
Theater am Kästnerplatz
Grundriss
Bühne & Tribüne
Stand: 22.10.2025
Thomas Braun



Produktion

VPF
09.05.26

Beschriftung: Kanal Filter



- PC 0,5 kW
- PC 1kW/1,2 kW
- Fresnel 2 kW
- Zoomprofilier 1,2 kW
- Zoomprofilier 650 W
- ETC 575 S4 25°-50°
- PAR 64 SN
- PAR 64 LN
- Fluter 300W
- Cameo LED-Bar
- Fluter 1 kW symmetrisch
- Fluter 1 kW asymmetrisch
- Beamer
- Plugboxen Bühne

Kanalbelegung Saal		pfff		
theater überzweig				
Stand: 08.06.2026				
Ch	DMX	Gerät/Position	Funktion/Ausleuchtung	Filter
1				
2		PC 1,2 kW	Auslass Verabschiedung	NC
3		Profiler Zoom, 1,2 kW	Musical Position unter Matte	NC
4		PC/Fresnel 1kW	Schulleiterin jardin	NC
5				
6				
7				
8		PC 1 kW RJ gr	Bank von vorne (Einlass)	NC
9		PC 1,2 kW	Aufhellung vorne	NC
10		PC 1,2 kW	Aufhellung vorne	NC
11				
12				
13		PC 2kW fresnel	Gasse Jardin>Cour	NC
14		PC 0,5kW	Bank von oben	NC
15		PC 1kW	Spiel blaue Fläche jardin	NC
16				
17		PC 1kW	Spiel blaue Fläche Mitte	NC
18		PC 1 kW RJ gr	Aufhellung rechte Seite/Übergang Eltern	NC
19		PC 1kW	Spiel Eltern jardin	NC
20		PC 1kW	Spiel blaue Fläche cour	NC
21		PC 1kW	Spiel Eltern cour	NC
22		PC 0,5kW	Ecke Buzzer	NC
23		PC 2kW fresnel	Gasse Cour>Jardin	NC
24		Saal		
25		PC 0,5kW Strand	Eva auf Kasten	NC
26		Profiler ETC S4 575W	Mikrospot auf Matte	NC
27		PC 0,5 kW Strand	OL Eltern (Verlängerung Spiel)	NC
28				
29				
30		Pinspot PAR36 6V/30W	Buzzer von oben	NC
31		PC 1kW RJ Klarlinse	Seitenlicht blaue Fläche Musical AG jardin	201
32				
33		PAR64 SN CP62	Eltern warm von oben	156
34		PAR64 SN CP62	Eltern Feuer	135
35		PC 0,5 kW	Kalt hinten über Matte	201
36		PC 0,5 kW	Bock kalt (seitlich bis Schulhof)	201
37		PC 1kW RJ Klarlinse	Setenlicht blaue Fläche Musical AG cour	201
38		PC 1kW RJ Klarlinse	Gassenlicht hinten über Kasten	NC
39		PAR64 LN CP62	GL Mikro (Brenner quer/Vorderkante)	NC
40		PC 1kW	GL Bank	201
41		PC 1kW	GL Mitte vorne	201
42		PC 1kW	GL Eltern	201
43				
44		PAR64 LN CP62	Blau über Feuer	120
45		PAR64 LN CP62	Blau über Feuer	120
46		PC 1kW	GL jardin	201
47		PC 1kW	GL Mitte	201
48		PC 1kW	GL cour	201
57-60		Feuereffekt		
61-69		Cameo Pixbar	Rampe Jardin	
71-79		Cameo Pixbar	Rampe Cour	