

theater für ein junges publikum



überzwerg
Theater am Kästnerplatz

überzwerg unterwegs

Produktion: Der Bär, der nicht da war

Spieldauer: ca. 50 Minuten

Altersbegrenzung: 4+

Zuschauerbegrenzung: maximal 120 Personen

Technische Anforderungen

Stand: 22.11.2023

Unser Team für die Produktion **Der Bär, der nicht da war** besteht in der Regel aus **6 Personen**:

- Drei Schauspieler*innen
- zwei Techniker
- eine Abendspilleitung

Transport und Helfer*innen

Bei ebenerdigem, mit Transportrollen befahrbarem Ladeweg werden keine Helfer*innen benötigt. Der/die Veranstalter*in trägt Sorge für einen freien Bühnenzugang am Aufbau- und 2 Parkplätze (1 Transporter, 1 PKW) für die Dauer des Aufenthalts.

Bühne

- Bühnenmaße: **9,00m (Breite) x 7,00m (Tiefe) x 3,60m (Höhe).**
- Eine schwarze, ebene, rutschfeste Szenenfläche wird vorausgesetzt, der Boden muss splitterfrei und sauber sein. Auftrittsmöglichkeiten werden nicht benötigt, da die Schauspieler*innen das komplette Stück über auf der Bühne sind.
- Die Kulisse besteht aus einem überdimensionalen Kratzbaum aus Holz, auf dem vier Overheadprojektoren stehen, sowie mehreren mit Stoffen bespannten Metallrahmen auf Steckfüßen, die zur Projektion benutzt werden.
- Als weitere Projektionswand dient ein Lamellenvorhang (6m breit, 3m hoch). Dieser wird im hinteren Teil der Bühne in 3,35m Höhe geflogen. Die Befestigung erfolgt mittels Pipes und drehbaren Doppelschellen im Bühnenrigg oder direkt an einem Bühnenzug. Hinter dem Vorhang wird ein personenbreiter Umgang (mind. 60cm) benötigt. Wenn keine Hängemöglichkeit gegeben ist, kann der Vorhang nach Rücksprache auch auf Liften/Wind-Ups am Boden gestellt werden.
- Verschraubung in den Bühnenboden ist wünschenswert, kann zur Not aber auch mit Gewichten gelöst werden.

Saal

- Ein der Zuschauerzahl entsprechend großer Raum mit guter natürlicher Akustik.
- Ideal sind ansteigende Zuschauerränge und eine ebenerdige Spielfläche. Eine klassische Guckkastenbühne geht auch, vergrößert allerdings die Distanz zwischen Schauspieler*innen und Publikum und verschlechtert mitunter die Sichtlinien.
- **Vollständige Verdunkelung muss gewährleistet sein!!**
- Bestuhlung durch die/den Veranstalter*in möglichst nah an der Szenenfläche.
- Es wird ein direkter Zugang (Treppe + Mittelgang) von der Bühne ins Publikum benötigt.

Theaterkonto

Sparkasse Saarbrücken
BLZ 590 501 01
Konto 94 391

IBAN: DE06 5905 0101 0000 0943 91
BIC: SAKSDE55XXX

Spendenkonto

Sparkasse Saarbrücken
BLZ 590 501 01
Konto 90 005 018

Steuer-Nr. 040/140/00688

Licht

- Mind. 36Ch Lichtanlage DMX512 gesteuert, Scheinwerfer siehe Beleuchtungsplan.
- Lichtpult ETC Element wird mitgebracht. Nach Rücksprache können zusätzliche Scheinwerfer, sowie benötigte Dimmer und Verkabelung auch mitgebracht werden.

Ton

- Eine dem Saal und der Zuschauerzahl entsprechend angepasste Tonanlage
- Ein Mischpult mit mind. 4 Kanälen (1 Funkstrecke/Handsender, 2 Piano, 3-4 Stereozuspielung vom Laptop)
- Monitor: 1 Aux-Weg: 2 Lautsprecher, je einer Bühne links und einer Bühne rechts
- Überzwerg bringt mit: Stagepiano + Looper (cour/Bühne rechts), Abnahme über DI, mono
- Zusätzlich wird eine Funkstrecke/Handsender benötigt
- Laptop wird mitgebracht. Steuerung in unmittelbarer Nähe der Lichtregie. Nach Absprache kann die Funkstrecke oder ggf. auch die komplette Tonanlage von überzwerg mitgebracht werden.

Sonstiges

- Der Veranstaltungsort sollte in unmittelbarer Bühnennähe über folgende Einrichtungen verfügen:
 - 2 saubere, beheizte Garderoben, o.ä. hergerichtete Räume mit Tischen, Stühlen, Spiegeln (möglichst beleuchtet) und Kleiderhaken (insg. drei Plätze)
 - ein Wasserbecken mit Warmwasser
 - eine Toilette und eine Dusche in der Nähe der Garderoben
- **Für den gesamten Anwesenheitszeitraum des überzwerg - Teams bitten wir um einen kleinen Imbiss (Kaffee, Tee, Wasser, belegte Brötchen, Obst) in der Nähe der Garderoben.**

Zeiten (Angaben bei vorhandener und vorinstallierter Technik)

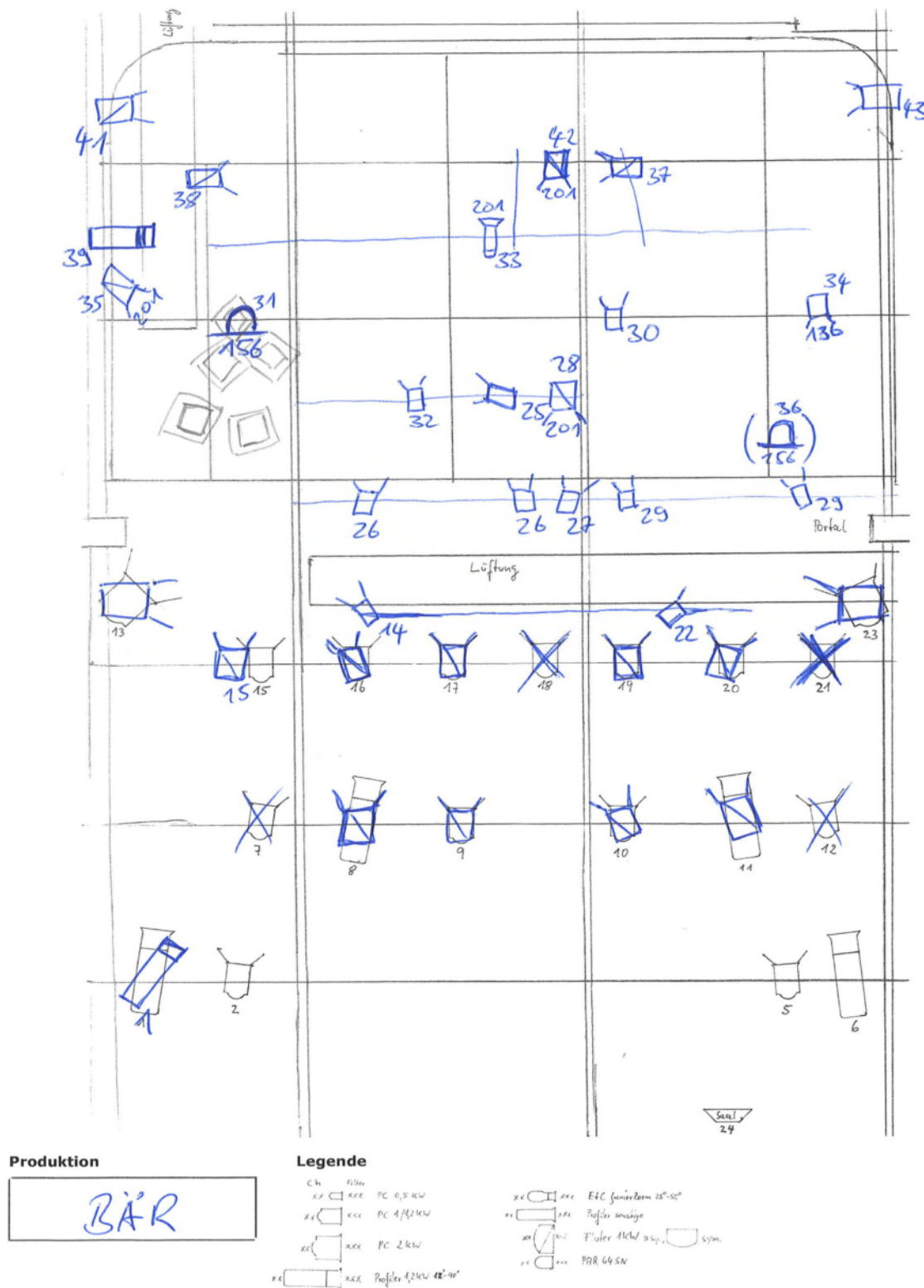
- Anlieferung und Aufbau:
1 Arbeitstag vor dem Veranstaltungstag
(zwei **überzwerg**-Techniker, 1 Haus-/ Lichttechniker zur Einweisung / Unterstützung, Dauer: ca. 5h)
- Durchlaufprobe:
Am Veranstaltungstag, ca. 4 Stunden vor Vorstellungsbeginn, bei Vormittagsvorstellungen und Doppelvorstellungen am Aufbautag nach der technischen Einrichtung.
(Dauer: ca. 3 Std., **überzwerg**-Team, sechs Personen)
- Abbau:
Direkt im Anschluss an die letzte Vorstellung
(zwei **überzwerg**-Techniker, Dauer: ca. 1 Std.)

Bei Rückfragen

- | | | | |
|--------------------------------------|---------------|----------------------|--|
| ▪ Technik | | +49(0) 681 958283-17 | technik@ueberzwerg.de |
| ▪ Verantwortlicher Techniker: | Andreas Braun | +49(0) 179 7587862 | a.braun@ueberzwerg.de |
| ▪ Künstl. Betriebsbüro | Elke Trenz | +49(0) 681 958283-0 | kontakt@ueberzwerg.de |

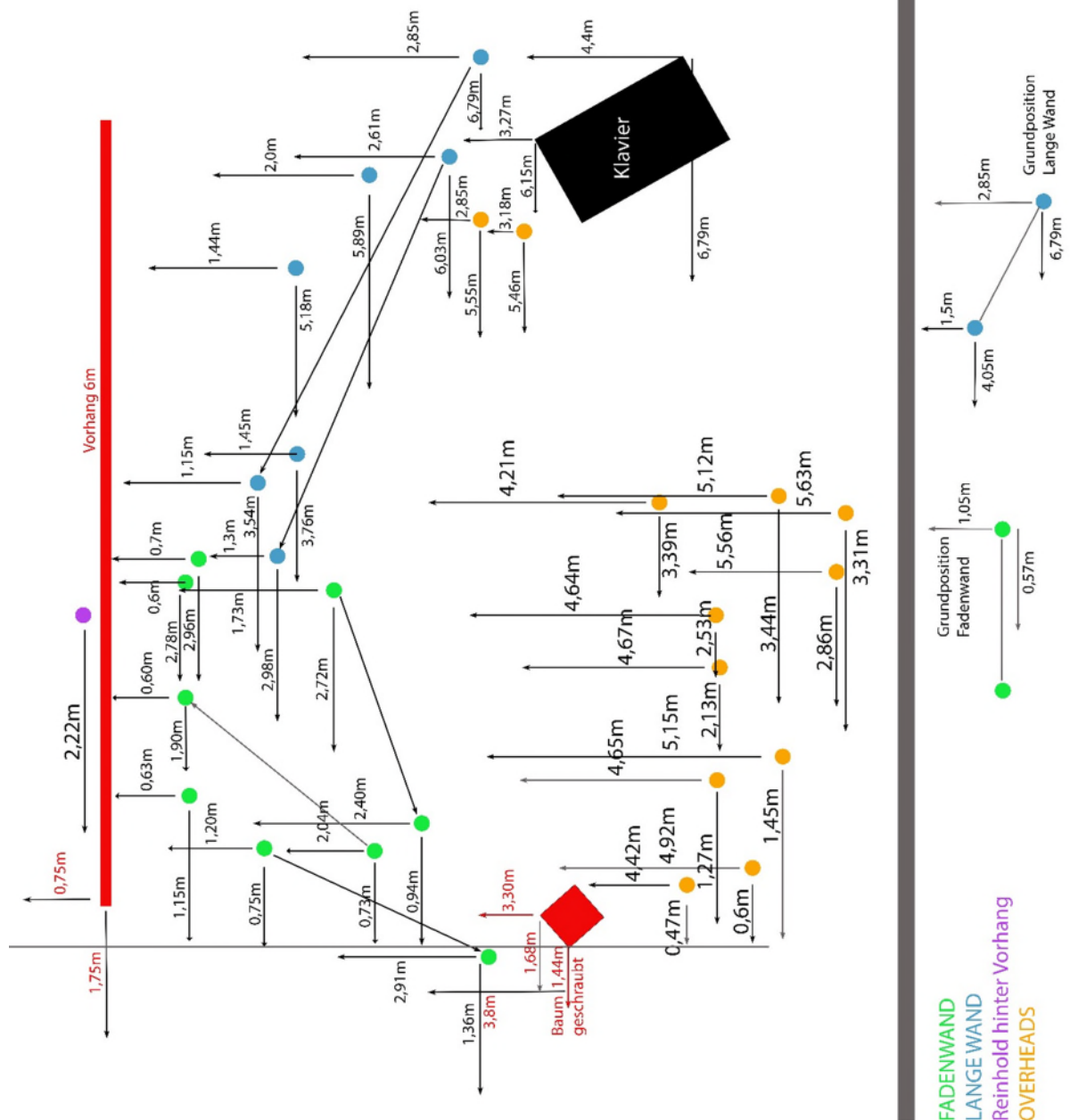


Beleuchtungsplan: Der Bär, der nicht da war



Kanalbelegung			
theater überzwerg			
Stand:			
Ch	DMX	Gerät/Position	Funktion/Ausleuchtung
1		1,2 kW Profiler, Altmann Zoom	Halbkreis Salamander
2		1,2 kW PC	—
3		3x PC 0,5 kW	Treppe
4			—
5		1,2 kW PC	—
6		1,2 kW Profiler, Altmann Zoom	—
7		PC 1,2 kW	Spiel
8		PC 1 kW RJ gr	Spiel 1te Ebene jardin
9		PC 1,2 kW	Spot Reinhold vorne
10		PC 1,2 kW	Spiel 1te Ebene Mitte
11		PC 1kW RJ gr	Spiel 1te Ebene cour
12		PC 1,2 kW	—
13		PC 2kW fresnel	Tasse vorne von jardin nach cour
14		PC 0,5 kW	Baum
15		PC 1kW	Baum von jardin unten
16		PC 1kW	Baum von cour oben
17		PC 1kW	Spiel 2te Ebene jardin
18		PC 1 kW RJ gr	—
19		PC 1kW	Spiel 2te Ebene cour
20		PC 1kW	Ecke Piano
21		PC 1kW	—
22		PC 0,5 kW	Eva am Mikrophon
23		PC 2kW fresnel	Tasse von cour nach jardin
24		Saal	—
25		PC 0,5 kW	Dorothea / Reinhold am Projektor
26		2x PC 0,5 kW	Spiel 3te Ebene jardin
27		PC 0,5 kW	Spiel 3te Ebene Mitte zum Piano
28		PC 1 kW	TL vorne
29		2x PC 0,5 kW	Spiel 3te Ebene cour (ohne Piano)
30		PC 0,5 kW	Reinhold hinter Schlingwand (Ankunft)
31		PAR 64 CP62 SN	Baum von oben
32		PC 0,5 kW	Spot Reinhold Absolut ja
33		Profiler ETC S4 575W	Spot Reinhold linken Mitte (Schildkröte)
34		PC 0,5 kW	Oberlicht Piano
35		PC 1 kW	Seitliches TL Bäume
36		(PAR 64 CP62 SN)	(zusätzliches OB Piano)
37		PC 1 kW RJ Klarlinse	Kleine Tasse vor Fadenvorhang cour nach jardin
38		PC 1 kW RJ Klarlinse	" " " " (jardin - nach cour)
39		Profiler Altmann 1,2 kW	Tassenlicht für Ritt auf Schildkröte Reinhold
40			—
41		PC 1 kW RJ Klarlinse	Tasse vor Lamellenwand jardin nach cour
42		PC 1 kW Fresnel	TL Mitte
43		PC 1 kW RJ Klarlinse	Tasse vor Lamellenwand cour nach jardin
44		—	hochgekl. auf Transverse
45		—	—
46		—	—
47		—	—
48		—	—
61-69		Gameo Pixbar	Rampe Jardin
71-79		Gameo Pixbar	Rampe Cour





Fotos Bühne: **Der Bär, der nicht da war**

