

theater für ein junges publikum



überzwerg
Theater am Kästnerplatz

überzwerg unterwegs

Produktion: **DIE GROSSE WÖRTERFABRIK**

Spieldauer: ca. 50 Minuten

Altersbegrenzung: 4+

Zuschauerbegrenzung: maximal 120 Personen

Technische Anforderungen

Stand: 01.06.2023

Transporte und Helfer

- Für Auf- und Abbau der Kulisse sowie Ent- und Beladen des LKW benötigen wir bei ebenerdigem, mit Transportrollen befahrbarem Ladeweg keine Helfer. Der Veranstalter trägt Sorge für einen freien Bühnenzugang vom Aufbau- bis zum Abbautag, sowie für die Verfügbarkeit von Parkplätzen für unser Fahrzeuge (1 LKW, 1 PKW) in unmittelbarer Umgebung des Gastspielortes für die Dauer unseres Aufenthalts.

Bühne

- Mindestmaße: **9m (Breite) x 7m (Tiefe) x 3,6m (Höhe)**.
- Der Zugang zur Bühne muss vom Entladeplatz aus ebenerdig mit Transportrollen befahrbar sein. Er darf an keiner Stelle in der Breite enger als 1,8m und niedriger als 2,30m sein.
- Die Bühne muss bereits vor Ankunft des Überzwergs mit einem sauberen, wellen-, loch- und rissfreien schwarzen Tanzbodenbelag (min. 9m x 7m) ausgelegt und verklebt sein.
*Überzwerg kann **nach Rücksprache** ggfs. einen eigenen Tanzboden mitbringen. Auslegen, verkleben und Abbau bedingt aber zusätzliche Helfer die vom Veranstalter zu stellen sind (2 Mann, 30 min Aufbau, 30 min Abbau)*
- Die Tanzbodenfläche muss vor jeder Aufführung, **auch zur ersten**, feucht gewischt werden und zum Zeitpunkt der Aufführung vollständig getrocknet sein.

Saal

- Ideal sind ansteigende Zuschauerränge und eine ebenerdige Spielfläche. Eine klassische Guckkastenbühne geht auch, vergrößert allerdings die Distanz zwischen Schauspielern und Publikum und verschlechtert mitunter die Sichtlinien.
- Ein der Zuschauerzahl entsprechend großer Raum mit guter natürlicher Akustik.
- **Vollständige Verdunkelung muss gewährleistet sein!!**
- Bestuhlung durch den Veranstalter möglichst nah an der Szenenfläche.

Theaterkonto

Sparkasse Saarbrücken
BLZ 590 501 01
Konto 94 391

IBAN: DE06 5905 0101 0000 0943 91
BIC: SAKSDE55XXX

Spendenkonto

Sparkasse Saarbrücken
BLZ 590 501 01
Konto 90 005 018

Steuer-Nr. 040/140/00688

Licht, Ton und Strom

- min. 36Ch Lichtenanlage DMX512 gesteuert, Scheinwerfer siehe Beleuchtungsplan, Pult wird von uns mitgebracht. *Überzwerg kann auch nach Rücksprache eine eigene Lichtenanlage mitbringen.*
Benötigte Stromanschlüsse, davon ausgehend, dass **keine Lichtenanlage** vor Ort ist:
 - 1 x CEE 63 A in Bühnennähe („Starkstrom“)
 - 1 x extra Stromkreise 16 A Schuko (normale Steckdose, die jeweils eigene Sicherungen haben)
- Eine für den Saal ausreichende Tonanlage für Stereozuspielung vom Laptop (Miniklinke),
2 Auxweg, Postfade
Aux 1: 2 Monitorwedges, je einer Bühne links und einer Bühne rechts
Aux 2: XLR-out für In-Ear Sendestrecke (wird mitgebracht)
Steuerung in unmittelbarer Nähe der Lichtregie). **Nach Absprache kann die Tonanlage ggf. auch mitgebracht werden.** (1x 16A Schuko)

Sonstiges

- Der Veranstaltungsort sollte in unmittelbarer Bühnennähe über folgende Einrichtungen verfügen:
 - 2 saubere Garderoben, o.ä. hergerichtete Räume mit Tischen, Stühlen, Spiegeln (möglichst beleuchtet) und Kleiderhaken (insg. drei Plätze)
 - Toiletten und Duschen in unmittelbarer Umgebung der Garderoben

Wichtig für die kalten Jahreszeiten: Die Garderoben müssen geheizt sein.
- **Getränke- und Essensversorgung bitte über den gesamten Anwesenheitszeitraum des theater überzwerg (siehe Vertrag).**

Unser Team für die Produktion **DIE GROSSE WÖRTERFABRIK** besteht in der Regel aus **5 Personen:**

- 3 SchauspielerInnen (1 Dame, 2 Herren)
- ein Techniker
- eine Betreuung

Zeiten (Angaben bei vorhandener und vorinstallierter Technik)

- Anlieferung und Aufbau:
1 Arbeitstag vor dem 1. Veranstaltungstag, 6 Stunden
(ein **überzwerg**-Techniker, 1 Haus-/Ton-/ Lichttechniker zur Einweisung und Unterstützung)
- Durchlaufprobe:
in der Regel am Veranstaltungstag, ca. 3 Stunden vor Vorstellungsbeginn, bei Vormittagsvorstellungen und Doppelvorstellungen am Aufbau-Tag nach der technischen Einrichtung
(Dauer: ca. 2-3 Std., **überzwerg**-Team, 5 Personen)
- Abbau:
Direkt im Anschluss an die letzte Vorstellung
(ein **überzwerg**-Techniker, ca. 1 Std.)

bei Rückfragen

- **Technik** +49(0) 681 958283-17 technik@ueberzwerg.de
Thomas Braun +49(0)170-7474700 th.braun@ueberzwerg.de
Marc Schummer +49(0)173-3215320 m.schummer@ueberzwerg.de
- **Künstl. Betriebsbüro** Elke Trenz +49(0) 681 958283-0 kontakt@ueberzwerg.de

Seite 2 von 4

**überzwerg –
Theater am Kästnerplatz**

Erich-Kästner-Platz 1
66119 Saarbrücken

Telefon +49 (0) 681 958283-0
Telefax +49 (0) 681 958283-20

E-Mail kontakt@ueberzwerg.de
Internet www.ueberzwerg.de

In Zusammenarbeit mit dem
Saarländischen Staatstheater



Kanalbelegung		DIE GROSSE WÖRTERFABRIK		
theater überzwerg				
Stand:		21.03.2022		
Ch	DMX	Gerät/Position	Funktion/Ausleuchtung	Filter
1		Profiler 1,2 kW, Altmann Zoor	ganze Maschine	201
2		1,2 kW PC	ganze Bühne, hinten ca 1m hoch	201
3		3x PC 0,5kW	Treppe	
4		PC 1kW	Schlussinsel Warm	152
5		PC 1,2 kW	ganze Bühne, hinten ca 1m hoch	
6		Profiler 1,2 kW, Altmann Zoor	ganze Maschine	
7		PC 1,2kW	Spiel Jardin, hinten ca. 1.2m hoch	
8		PC 1kW RJ gr	Spiel Jardin, hinten ca. 1.2m hoch	201
9		PC 1,2kW	Spiel Mitte, hinten ca. 1.2m hoch	
10		PC 1,2kW	Spiel Mitte, hinten ca. 1.2m hoch	
11		PC 1kW RJ gr	Spiel Cour, hinten ca. 1.2m hoch	201
12		PC 1,2kW	Spiel Cour, hinten ca. 1.2m hoch	
13		PC 2kW fresnel	Lat. Jardin --> Cour, 2/3 Bühnentiefe, auf Cour personenhoch	
14		PC 0,5kW	Aufhellung Ecke Portal Jardin	205
15		PC 1kW	Maschine Kalt hinten personenhoch	201
16		PC 1kW	Maschine warm hinten personenhoch	205
17		PC 1kW	1/2 Maschine Kalt zur Mitte hin, o. Mülleimer, hi. personenhoch	201
18		PC 1kW RJ gr	Mitte warm, 1/2 Maschine & 1/2 Mülleimer, hi. personenhoch	205
19		PC 1kW	1/2 Maschine Kalt zur Mitte hin, o. Mülleimer, hi. personenhoch	201
20		PC 1kW	Mülleimer bis Mitte o. Maschine warm, hi. personenhoch	205
21		PC 1kW	Mülleimer bis Mitte o. Maschine kalt, hi. personenhoch	201
22		PC 0,5 kW	Aufhellung Wand Jardin bis 2/3 Bühnentiefe, Kastenhoch	
23		PC 2kW fresnel	Lat. Cour --> Jardin, 2/3 Bühnentiefe, auf Jardin personenhoch	
24		Saal		
25		2xPC 1kW o.Linse, Floor	Vor Portal, Schattenriss	201
26		2xPC 0,5kW	Mülleimer NC	
27		2xPC 0,5kW	Mülleimer kalt	201
28		2xPC 0,5kW	Maschine kalt	201
29		2xPC 0,5kW	Maschine NC	
30		2x Fluter 1kW asym.	Ganze Bühne, hinten personenhoch	205
31		PC 1 kW	HinterlichtSchlussinsel	201
32		PC 0,5kW	Mülleimer Steil warm	205
33		PC 0,5kW	Wand Cour kastenhoch	
34		PC 1kW RJ gr	Gasse vor Tanzbodenbahn 2+3 Jardin --> Cour	
35		PC 1kW RJ gr	Gasse vor Tanzbodenbahn 2+3 Cour --> Jardin	
36		2x ETC 575+Spiegelkugel	? Was wohl !	IC/201
37		ETC 575	Spot trauriger Paul neben Maschine auf Verkaufsposition	201
38		PC 0,5kW	Aufhellung Maschine Cour --> Jardin	205
39	(50)	PC 1kW	Aufhellung vor Maschine, für "Beinchoreo" 2. Arbeiterszene	201
40				
41				
42				
43				
44				
45		PC 1kW	HL Mülleimer Steil	201
46		PC 1kW	HL Jardin	201
47		PC 1kW	HL Mitte	201
48		PC 1kW	HL Cour	201
61-69		Cameo Pixbar	Rampe Jardin	
71-79		Cameo Pixbar	Rampe Cour	

Seite 3 von 4

überzwerg –

Theater am Kästnerplatz

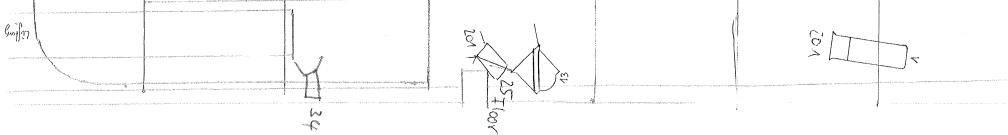
Erich-Kästner-Platz 1
66119 Saarbrücken

Telefon +49 (0) 681 958283-0
Telefax +49 (0) 681 958283-20

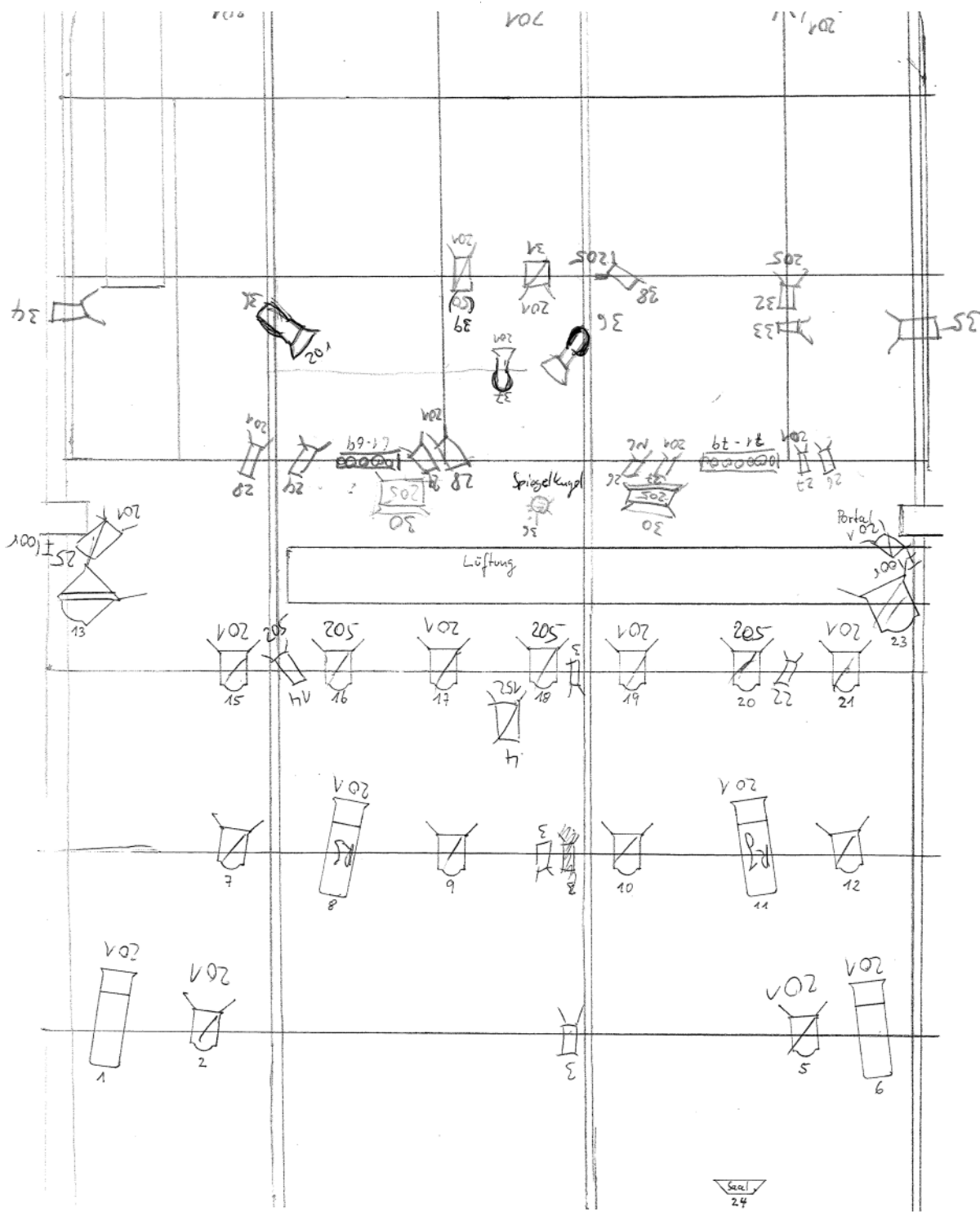
E-Mail kontakt@ueberzwerg.de
Internet www.ueberzwerg.de

In Zusammenarbeit mit dem
Saarländischen Staatstheater





Produktion
Die große Wösterfa-SnK
21.03.22 R. B.



Produktion

Die große Wösterfa-SnK
21.03.22 R. B.

Legende

- Ch Filter
- xx xxx PC 0,5 kW
- xx xxx PC 1/2 kW
- xx xxx PC 2 kW
- xx xxx Profiler 1,2 kW 18°-40°
- xx xxx ETC Junior Zoom 28°-50°
- xx xxx Profiler sonstige
- xx xxx Fluter 1kW asy. sym.
- xx xxx PAR 64 SW

