

theater für ein junges publikum



**überzwerg**  
Theater am Kästnerplatz

## überzwerg unterwegs

### Produktion: **Kabale und Liebe**

Spieldauer: ca.75 Minuten

**Altersbegrenzung: 14+**

**Zuschauerbegrenzung: maximal 150 Personen**

## Technische Anforderungen

**Stand: 01.06.2023**

### Transporte und Helfer

- Für Auf- und Abbau der Kulisse sowie Ent- und Beladen des LKW benötigen wir bei ebenerdigen, mit Transportrollen befahrbarem Ladeweg keine Helfer. Der Veranstalter trägt Sorge für einen freien Bühnenzugang vom Aufbau- bis zum Abbautag, sowie für die Verfügbarkeit von Parkplätzen für unser Fahrzeug (1 LKW, 1 PKW) in unmittelbarer Umgebung des Gastspielortes für die Dauer unseres Aufenthalts.

### Bühne

- Mindestmaße: **9m (Breite) x 7m (Tiefe) x 3,6m (Höhe)**.
- Die Bühne muß an den im Lichtplan angegebenen Positionen Möglichkeiten zur Befestigung von Gummiseilen haben. Die Hängepunkte sollten nicht höher als 3,5-4m über Bühnenboden liegen.
- Eine saubere, ebene, rutschfeste, schwarze Szenenfläche wird vorausgesetzt.
- **Verschraubung der Kulisse auf den Bühnenboden sollte möglich sein!**

### Saal

- Ideal sind ansteigende Zuschauerränge und eine ebenerdige Spielfläche. Eine klassische Guckkastenbühne geht auch, vergrößert allerdings die Distanz zwischen Schauspielern und Publikum und verschlechtert mitunter die Sichtlinien.
- Ein der Zuschauerzahl entsprechend großer Raum mit guter natürlicher Akustik.
- **Vollständige Verdunkelung muss gewährleistet sein!!**
- Die Bestuhlung des Saals durch den Veranstalter möglichst nah an der Szenenfläche sollte bis zum Beginn der Durchlaufprobe abgeschlossen sein.

#### Theaterkonto

Sparkasse Saarbrücken  
BLZ 590 501 01  
Konto 94 391

**IBAN:** DE06 5905 0101 0000 0943 91  
**BIC:** SAKSDE55XXX

#### Spendenkonto

Sparkasse Saarbrücken  
BLZ 590 501 01  
Konto 90 005 018

**Steuer-Nr.** 040/140/00688

## Licht, Ton und Strom

- 48Ch Lichtanlage DMX512 gesteuert, Scheinwerfer siehe Beleuchtungsplan, Pult und Cameorampe wird von uns mitgebracht. Überzweg kann auch nach Rücksprache eine eigene Lichtanlage mitbringen. Benötigte Stromanschlüsse, davon ausgehend, dass **keine Lichtanlage** vor Ort ist:
  - 1 x CEE 63 A in Bühnennähe („Starkstrom“)
  - 1 x extra Stromkreise 16 A Schuko (normale Steckdose, die jeweils eigene Sicherungen haben)
- Eine für den Saal ausreichende Tonanlage für Stereozuspielung vom Laptop (Miniklinke), 1 Auxweg, Postfade  
Aux 1: 2 Monitorwedges, je einer Bühne links und einer Bühne rechts  
Steuerung in unmittelbarer Nähe der Lichtregie). Nach Absprache kann die Tonanlage ggf. auch mitgebracht werden. (1x 16A Schuko)

## Sonstiges

- Der Veranstaltungsort sollte in unmittelbarer Bühnennähe über folgende Einrichtungen verfügen:
  - 2 saubere Garderoben, o.ä. hergerichtete Räume mit Tischen, Stühlen, Spiegeln (möglichst beleuchtet) und Kleiderhaken (je ein Platz)
  - Toiletten und Duschen in unmittelbarer Umgebung der Garderoben

Wichtig für die kalten Jahreszeiten: Die Garderoben müssen geheizt sein.

- **Getränke- und Essensversorgung bitte über den gesamten Anwesenheitszeitraum des theater überzweg (siehe Vertrag).**

**Unser Team** für die Produktion **Kabale und Liebe** besteht in der Regel aus **4 Personen**:

- 2 SchauspielerInnen (1 Dame, 1 Herr)
- ein Techniker
- eine Betreuung

## Zeiten (Angaben bei vorhandener und **vorinstallierter** Technik)

- Anlieferung und Aufbau:  
1 Arbeitstag vor dem 1. Veranstaltungstag, 4 Stunden  
(ein **überzweg**-Techniker, 1 Haus-/Ton-/ Lichttechniker zur Einweisung und Unterstützung)
- Durchlaufprobe:  
in der Regel am Veranstaltungstag, ca. 3 Stunden vor Vorstellungsbeginn, bei Vormittagsvorstellungen am Aufbau- und Tag nach der technischen Einrichtung  
(Dauer: ca. 2 Std., **überzweg**-Team, 4 Personen)
- Abbau:  
Direkt im Anschluss an die letzte Vorstellung  
(ein **überzweg**-Techniker, ca. 1 Std.)
- Über den gesamten Zeitraum unseres Aufenthaltes in ihrem Haus muss ein mit der Haus- und Theater-technik vertrauter Mitarbeiter anwesend sein

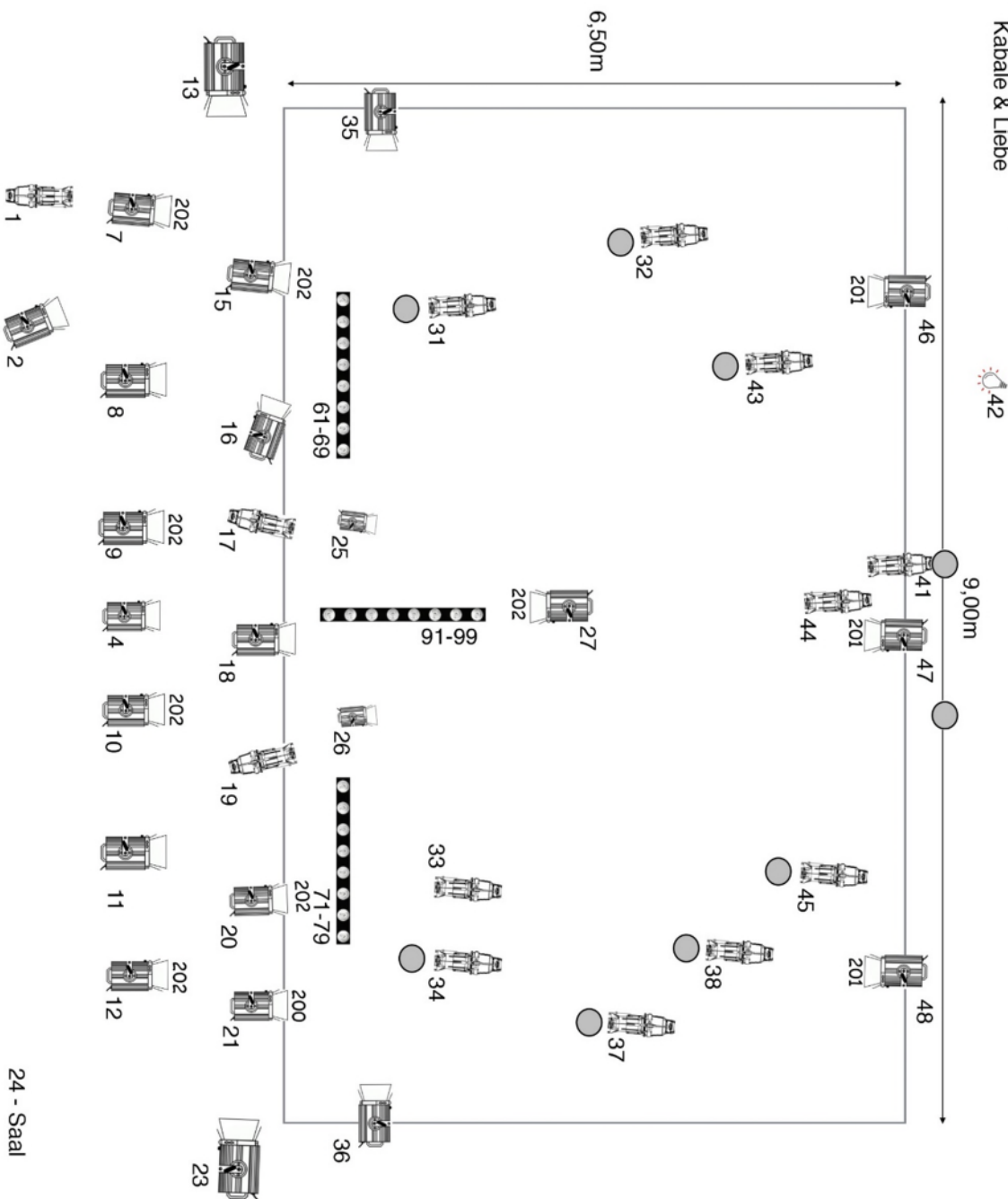
## bei Rückfragen

- **Technik** +49(0) 681 958283-17 [technik@ueberzweg.de](mailto:technik@ueberzweg.de)  
Andreas Braun +49(0)179-7587862 [a.braun@ueberzweg.de](mailto:a.braun@ueberzweg.de)  
Marc Schummer +49(0)173-3215320 [m.schummer@ueberzweg.de](mailto:m.schummer@ueberzweg.de)
- **Künstl. Betriebsbüro** Elke Trenz +49(0) 681 958283-0 [kontakt@ueberzweg.de](mailto:kontakt@ueberzweg.de)



# Beleuchtungsplan

Kabale & Liebe



24 - Saal



**überzwerk**  
Theater am Kästnerplatz

PC 0,5 kW

PC 1 kW

PC 2 kW

Profiler ETC 575

cameo pixbar 650

Glühlampe  
backstage

Schneiderpuppen  
an Gummiseil

LEE 200	Double C.T. Blue
LEE 201	Full C.T. Blue
LEE 202	Half C.T. Blue



In Zusammenarbeit mit dem  
Saarländischen Staatstheater

E-Mail kontakt@ueberzwerk.de  
Internet www.ueberzwerk.de

Telefon +49 (0) 681 958283-0  
Telefax +49 (0) 681 958283-20