

theater für ein junges publikum



**überzwerg**  
Theater am Kästnerplatz

## überzwerg unterwegs

### Produktion: **Kabale und Liebe**

Spieldauer: ca.75 Minuten

**Altersbegrenzung: 14+**

**Zuschauerbegrenzung: maximal 150 Personen**

## Technische Anforderungen

**Stand: 19.05.2022**

### Transporte und Helfer

- Für Auf- und Abbau der Kulisse sowie Ent- und Beladen des LKW benötigen wir bei ebenerdigen, mit Transportrollen befahrbarem Ladeweg keine Helfer. Der Veranstalter trägt Sorge für einen freien Bühnenzugang vom Aufbau- bis zum Abbautag, sowie für die Verfügbarkeit von Parkplätzen für unser Fahrzeug (1 LKW, 1 PKW) in unmittelbarer Umgebung des Gastspielortes für die Dauer unseres Aufenthalts.

### Bühne

- Mindestmaße: **9m (Breite) x 7m (Tiefe) x 3,6m (Höhe)**.
- Die Bühne muß an den im Lichtplan angegebenen Positionen Möglichkeiten zur Befestigung von Gummiseilen haben. Die Hängepunkte sollten nicht höher als 3,5-4m über Bühnenboden liegen.
- Eine saubere, ebene, rutschfeste, schwarze Szenenfläche wird vorausgesetzt.
- **Verschraubung der Kulisse auf den Bühnenboden sollte möglich sein!**

### Saal

- Ideal sind ansteigende Zuschauerränge und eine ebenerdige Spielfläche. Eine klassische Guckkastenbühne geht auch, vergrößert allerdings die Distanz zwischen Schauspielern und Publikum und verschlechtert mitunter die Sichtlinien.
- Ein der Zuschauerzahl entsprechend großer Raum mit guter natürlicher Akustik.
- **Vollständige Verdunkelung muss gewährleistet sein!!**
- Die Bestuhlung des Saals durch den Veranstalter möglichst nah an der Szenenfläche sollte bis zum Beginn der Durchlaufprobe abgeschlossen sein.

#### Theaterkonto

Sparkasse Saarbrücken  
BLZ 590 501 01  
Konto 94 391

**IBAN:** DE06 5905 0101 0000 0943 91  
**BIC:** SAKSDE55XXX

#### Spendenkonto

Sparkasse Saarbrücken  
BLZ 590 501 01  
Konto 90 005 018

**Steuer-Nr.** 040/140/00688

## Licht, Ton und Strom

- 48Ch Lichtanlage DMX512 gesteuert, Scheinwerfer siehe Beleuchtungsplan, Pult und Cameorampe wird von uns mitgebracht. Überzweg kann auch nach Rücksprache eine eigene Lichtanlage mitbringen.  
Benötigte Stromanschlüsse, davon ausgehend, dass **keine Lichtanlage** vor Ort ist:
  - 1 x CEE 63 A in Bühnennähe („Starkstrom“)
  - 1 x extra Stromkreise 16 A Schuko (normale Steckdose, die jeweils eigene Sicherungen haben)
- Eine für den Saal ausreichende Tonanlage für Stereozuspielung vom Laptop (Miniklinke),  
1 Auxweg, Postfade  
Aux 1: 2 Monitorwedges, je einer Bühne links und einer Bühne rechts  
Steuerung in unmittelbarer Nähe der Lichtregie). Nach Absprache kann die Tonanlage ggf. auch mitgebracht werden. (1x 16A Schuko)

## Sonstiges

- Der Veranstaltungsort sollte in unmittelbarer Bühnennähe über folgende Einrichtungen verfügen:
  - 2 saubere Garderoben, o.ä. hergerichtete Räume mit Tischen, Stühlen, Spiegeln (möglichst beleuchtet) und Kleiderhaken (je ein Platz)
  - Toiletten und Duschen in unmittelbarer Umgebung der Garderoben

Wichtig für die kalten Jahreszeiten: Die Garderoben müssen geheizt sein.

- **Getränke- und Essensversorgung bitte über den gesamten Anwesenheitszeitraum des theater überzweg (siehe Vertrag).**

**Unser Team** für die Produktion **Kabale und Liebe** besteht in der Regel aus **4 Personen**:

- 2 SchauspielerInnen (1 Dame, 1 Herr)
- ein Techniker
- eine Betreuung

## Zeiten (Angaben bei vorhandener und **vorinstallierter** Technik)

- Anlieferung und Aufbau:  
1 Arbeitstag vor dem 1. Veranstaltungstag, 4 Stunden  
(ein **überzweg**-Techniker, 1 Haus-/Ton-/ Lichttechniker zur Einweisung und Unterstützung)
- Durchlaufprobe:  
in der Regel am Veranstaltungstag, ca. 3 Stunden vor Vorstellungsbeginn, bei Vormittagsvorstellungen am  
Aufbautag nach der technischen Einrichtung  
(Dauer: ca. 2 Std., **überzweg**-Team, 4 Personen)
- Abbau:  
Direkt im Anschluss an die letzte Vorstellung  
(ein **überzweg**-Techniker, ca. 1 Std.)
- Über den gesamten Zeitraum unseres Aufenthaltes in ihrem Haus muss ein mit der Haus- und Theatertechnik vertrauter Mitarbeiter anwesend sein

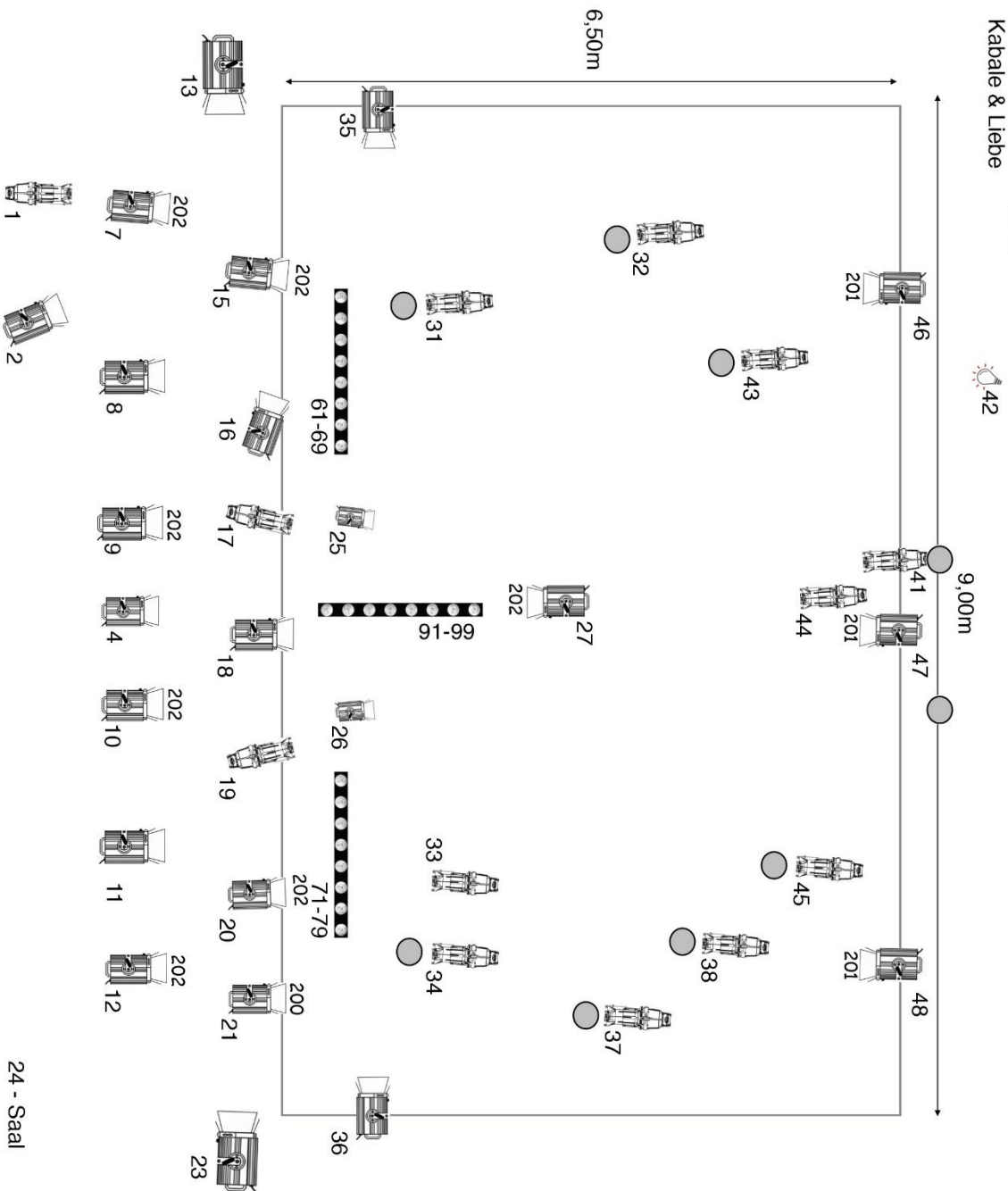
## bei Rückfragen

- **Technik** +49(0) 681 958283-17 [technik@ueberzweg.de](mailto:technik@ueberzweg.de)  
Andreas Braun +49(0)179-7587862 [a.braun@ueberzweg.de](mailto:a.braun@ueberzweg.de)  
Marc Schummer +49(0)173-3215320 [m.schummer@ueberzweg.de](mailto:m.schummer@ueberzweg.de)
- **Künstl. Betriebsbüro** Elke Kremer +49(0) 681 958283-0 [kontakt@ueberzweg.de](mailto:kontakt@ueberzweg.de)



# Beleuchtungsplan

Kabale & Liebe



24 - Saal



**überzwerg**  
Theater am Kästnerplatz

PC 0,5 kW

PC 1 kW

PC 2 kW

Profiler ETC 575

carneo pixbar 650

Glühlampe  
backstage

Schneiderpuppen  
an Gummiseil

LEE 200	Double C.T. Blue
LEE 201	Full C.T. Blue
LEE 202	Half C.T. Blue

