

theater für ein junges publikum



**überzwerg**  
Theater am Kästnerplatz

## überzwerg unterwegs

**Produktion: RICO, OSKAR UND DIE TIEFERSCHATTEN [Ab 8]**

Spieldauer: ca. 70 min (ohne Pause)

**Altersempfehlung: Ab 8 Jahren**

**Zuschauerbegrenzung: maximal 150 Personen**

## Technische Anforderungen

**Stand: 03.12.2015**

## Transporte und Helfer

- Für Auf- und Abbau sowie Ent- und Beladen des LKW benötigen wir 2 Helfer zu den im Vertrag angegebenen Zeiten. Der Veranstalter trägt Sorge für einen freien Bühnenzugang am Aufbau und ggfs. 2 Parkplätze (1 Sprinter, 1 PKW) für die Dauer des Aufenthalts.

## Bühne

Mindestmaße: **9m (Breite) x 7,50m (Tiefe), 4m (Höhe)**, schwarzer Samtaushang, ideal sind ansteigende Zuschauerränge und eine ebenerdige Spielfläche. Eine klassische Guckkastenbühne geht auch, vergrößert allerdings die Distanz zwischen Schauspielern und Publikum und verschlechtert unter Umständen die Sichtlinien. **>Bitte um Rücksprache insofern dies nicht möglich ist!!**

- Kleben mit Gaffa (Markierungen) auf den Bühnenboden muss möglich sein!
- Die Kulisse besteht aus drei fahrbaren Holzwänden auf Rollen, sowie drei mit Scharnieren verbundenen, feststehenden Holzwänden. Das größte Kulissenellement misst 2,20m x 1,80m.
- Kulissenverschraubung in den Bühnenboden ist wünschenswert!

**>Bitte unbedingt um Rücksprache insofern dies nicht möglich ist!!**

## Saal

- Ein der Zuschauerzahl entsprechend großer Raum mit guter natürlicher Akustik. Bei größeren Sälen bitte unbedingt Rücksprache halten, ggf. benötigen wir dann eine Mikrofonierung der Schauspieler.
- **Eine vollständige Verdunklung des Raums muss gewährleistet sein!!**
- Bestuhlung durch den Veranstalter möglichst nah an der Szenenfläche.
- Wenn keine Lichtenanlage vorhanden ist, rechts und links der Zuschauer, 2 m vor der Bühne, ca. 2 qm Platz für Lichtstative
- 4 qm Platz für Stellwerk - möglichst mittig im Saal hinter den Zuschauern.

## Licht, Ton, Video, Strom

- Eine Befestigungsmöglichkeit für Scheinwerfer über der Szenenfläche ist zwingend erforderlich!! Benötigt wird eine Lichtenanlage mit mind. 24 Kanälen, Scheinwerfer und Positionen nach beiliegendem Beleuchtungsplan, Ansteuerung über DMX 512, Lichtkonsole wird von überzwerg mitgebracht
- Eine der Saalgröße angemessene, professionelle Beschallungsanlage wird vorausgesetzt, Stereo-Zuspielung in den Saal über CD-Player in unmittelbarer Nähe der Lichtregie. Nach Absprache kann die Tonanlage auch mitgebracht werden.

### Theaterkonto

Sparkasse Saarbrücken  
BLZ 590 501 01  
Konto 94 391

**IBAN:** DE06 5905 0101 0000 0943 91  
**BIC:** SAKSDE55XXX

### Spendenkonto

Sparkasse Saarbrücken  
BLZ 590 501 01  
Konto 90 005 018

**Steuer-Nr.** 040/140/00688

## Sonstiges

- Der Veranstaltungsort sollte in unmittelbarer Bühnennähe über folgende Einrichtungen verfügen:
  - zwei saubere Garderoben (o.ä. hergerichtete Räumlichkeiten für vier SchauspielerInnen mit Tisch, Stuhl, Spiegel, Kleiderhaken und entsprechender Beleuchtung.)
  - ein Wasserbecken mit Warmwasser
  - eine Toilette und eine Dusche in der Nähe der GarderobeWichtig für die kalten Jahreszeiten: Die Garderobe muss entsprechend geheizt sein.

**Wir bitten über den gesamten Anwesenheitszeitraum um die Bereitstellung eines kleinen Imbiss (belegte Brötchen, Kalt- und Warmgetränke, Obst, Süßigkeiten...) in der Nähe der Garderoben. (Betrifft Aufbau- und Vorstellungstage!)**

**Unser Team** für die Produktion **RICO, OSKAR UND DIE TIEFERSCHATTEN [Ab 9]** besteht in der Regel aus **7 Personen**:

- vier SchauspielerInnen
- zwei Techniker
- eine Betreuung

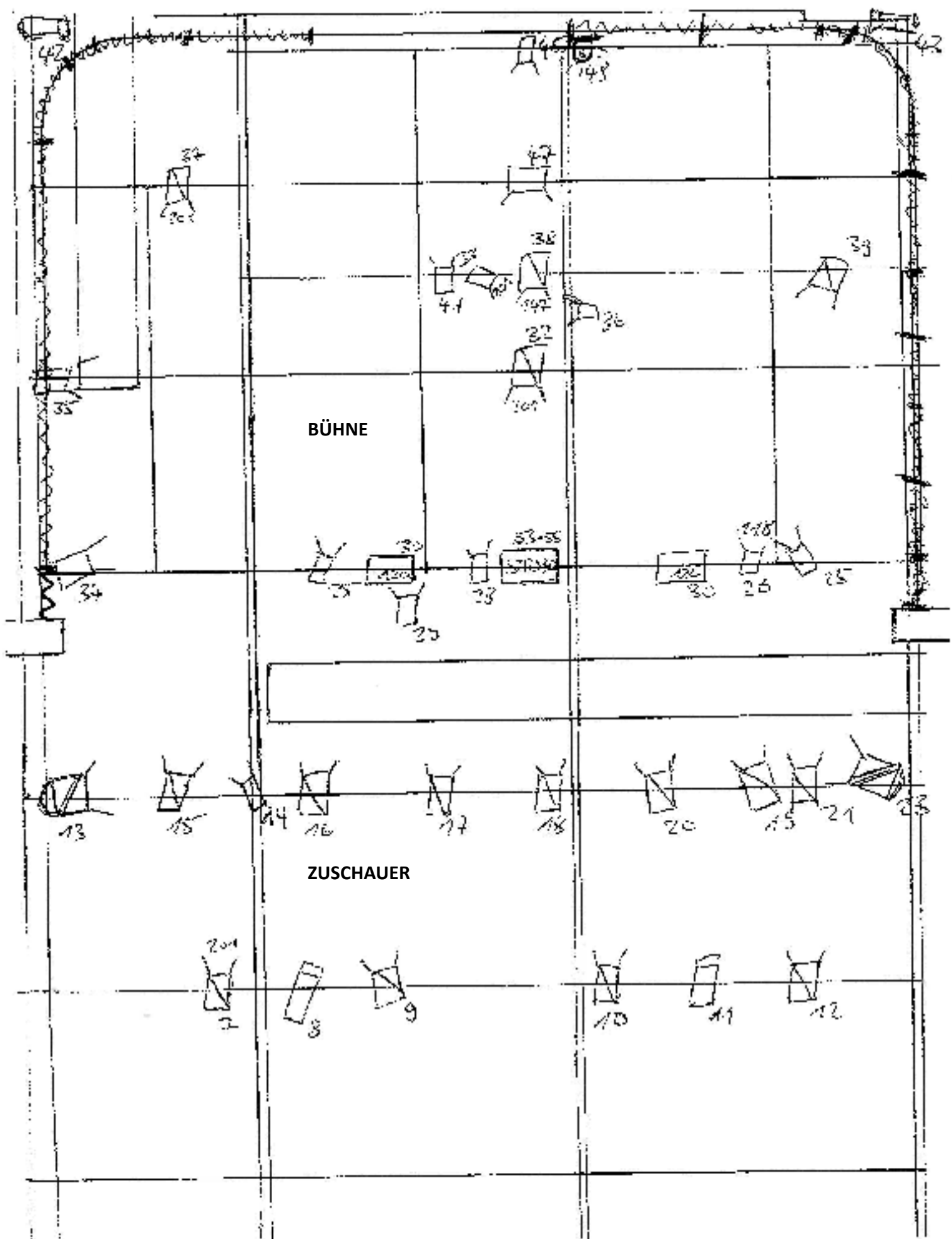
## Zeiten

- **Ankunft und Aufbau:**  
Ein Arbeitstag vor dem Veranstaltungstag (zwei **überzweg**-Techniker , mind. ein Beleuchter/Techniker des Hauses für ca. 6 Std.)
- **Einrichten der Bühne und Probe:**  
Nach Absprache, in der Regel am Veranstaltungstag, ca. 2-3 Stunden vor Vorstellungsbeginn (Dauer: ca. 1,5 Std., **überzweg**-Team)
- **Abbau:**  
Direkt im Anschluss an die letzte Vorstellung  
(zwei **überzweg**-Techniker, ein Helfer des Veranstalters für ca. 1 Std.)

**Falls eine, oder mehrere Voraussetzungen nicht erfüllt werden können, ist im Sinne einer gelungenen und konzentrierten Vorstellung eine Absprache im Vorfeld erwünscht.**

## Rückfragen

- **Künstl. Betriebsbüro**  
Anna Schaefer +49(0) 681 9582830  
[kontakt@ueberzweg.de](mailto:kontakt@ueberzweg.de)
- **Technik**  
Andreas Braun +49(0)179 7587862  
[a.braun@ueberzweg.de](mailto:a.braun@ueberzweg.de)  
Thomas Braun +49(0)170 7474700  
[th.braun@ueberzweg.de](mailto:th.braun@ueberzweg.de)



Beleuchtungsplan  
 Rico, Oskar und die Tieferschatten  
 Stand 01.12.15

# Kanalbelegung RICO, OSKAR & DIE TIEFERSCHATTE

theater überzweg

Stand 01.12.2015

| Ch    | DMX | Gerät/Position                | Funktion/Ausleuchtung                |
|-------|-----|-------------------------------|--------------------------------------|
| 1     |     |                               |                                      |
| 2     |     |                               |                                      |
| 3     |     | 3x PC 0,5kW                   |                                      |
| 4     |     |                               |                                      |
| 5     |     |                               |                                      |
| 6     |     |                               |                                      |
| 7     |     | PC 1,2 kW                     | grünes Haus                          |
| 8     |     | 1,2 kW Profiler, Altmann Zoom | Mutter                               |
| 9     |     | PC 1kW                        | Haus von vorne / Dieffe              |
| 10    |     | PC 1kW                        | Spiel Wohnung                        |
| 11    |     | 1,2 kW Profiler, Altmann Zoom | Tafel                                |
| 12    |     | PC 1kW                        | Spiel Tafel                          |
| 13    |     | PC 2kW fresnel                | Gasse Jardin --> Cour                |
| 14    |     | PC 0,5kW                      | Spot Mülleimer                       |
| 15    |     | PC 1kW                        | Spiel Mitte / Mutter                 |
| 16    |     | PC 1kW                        | Frau Dahling / Westbühl              |
| 17    |     | PC 1kW                        | Dachgarten                           |
| 18    |     | PC 1kW                        | Spiel Mitte ohne hintere Wand        |
| 19    |     | PC 1kW                        | Dachgarten                           |
| 20    |     | PC 1kW                        | Frau Dahling / Westbühl              |
| 21    |     | PC 1kW                        | Tafel OL                             |
| 22    |     |                               |                                      |
| 23    |     | PC 2kW fresnel                | Gasse Cour --> Jardin                |
| 24    |     | Saal                          |                                      |
| 25    |     | 2x PC 0,5 kW                  | Frau Dahling                         |
| 26    |     | PC 0,5 kW                     | OL Schultafel                        |
| 27    |     |                               |                                      |
| 28    |     | PC 0,5kW                      | Spot Reinhold - Mister 2000          |
| 29    |     | PC 0,5kW                      | Treppenhaus                          |
| 30    |     | 2x Fluter asym.               | Nachtstimmung Bett                   |
| 31    |     |                               |                                      |
| 32    |     | PC 1kW                        | Seitenlicht Mitte                    |
| 33    |     | PC 0,5kW                      | graues Gefühl                        |
| 34    |     | PC 1kW                        | Seitenlicht Mutter 2.Ebene           |
| 35    |     | PC 1kW                        | Seitenlicht Mutter 2.Ebene           |
| 36    |     | PC 0,5kW                      | Spot Reinhold / Hochbegabt           |
| 37    |     | PC 1kW                        | HL für grünes Haus                   |
| 38    |     | PC 1kW                        | Frau Dahling Raum                    |
| 39    |     | PC 1kW                        | HL Mutter                            |
| 40    |     |                               |                                      |
| 41    |     | PC 0,5kW                      | Rückwand von vorne                   |
| 42    |     | ETC S4 Juniorzoom             | Gasse hinter Vorhang Jardin --> Cour |
| 43    |     | ETC S4 Juniorzoom             | Gasse hinter Vorhang Cour --> Jardin |
| 44    |     |                               |                                      |
| 45    |     |                               |                                      |
| 46    |     | PC 0,5kW                      | HL Dahling                           |
| 47    |     | Fluter 1kW asym.              | HL Spiel                             |
| 48    |     | Blaulicht                     | Blaulicht                            |
| 53-56 |     | Stroboskop 3 kW               | Strob                                |